

“Hiroshima NOW”是广岛市多语言信息月刊，从广岛市的宣传报“广岛市民和市政”中部分摘取发布的月刊。

有中文、日语、英语、西班牙语、越南语、葡萄牙语版本。

“Hiroshima NOW”可以在国际市民交流课的网页 ([https://hircd.jp/hiroshima\\_now](https://hircd.jp/hiroshima_now)) 中浏览。另外，在市内公共设施等可以自由拿取。

“广岛市民和市政”、可以登录广岛市的官方网站阅览。

“广岛市民和市政”、通过自动翻译还可以阅览英语，中文，韩语，葡萄牙语，西班牙语，越南语，菲力宾语等页面。

◆ “Hiroshima NOW” 每月发行，如果需要请通过下方电子邮箱联系我们。

E-mail: [internat@pcf.city.hiroshima.jp](mailto:internat@pcf.city.hiroshima.jp)

## 话题

- 有关孕妇产前产后的国民健康保险费减额
- 有关 2024 年 4 月保育园的入园报名
- 请注意诺如病毒引起的食物中毒
- 预防电气火灾
- 12 月 29 日~2024 年 1 月的垃圾收集日程表
- 新冠疫苗：秋季开始接种
- 日常适用日语：今月日语：忘年会（ぼうねんかい）・新年会（しんねんかい）

### 发行·编辑

公益财团法人广岛和平文化中心 国际市民交流课

〒730-0811 广岛县广岛市中区岛町 1-5

电话. 082-242-8879 传真. 082-242-7452

E-mail: [internat@pcf.city.hiroshima.jp](mailto:internat@pcf.city.hiroshima.jp)

Website: [https://h-ircd.jp/cn/hiroshima\\_now](https://h-ircd.jp/cn/hiroshima_now)



## 有关孕妇产前产后的国民健康保险费减额

産前産後期間の国民健康保険料の減額 「ひろしま市民と市政」11月1日号(P4)

### ★ 对象

2023年11月以后分娩，并加入了国民健康保险的人

### ★ 减额项目和减额期间

#### • 减额项目？

2024年1月以后的国民健康保险费中、减少「所得比例部分」「被保险者定额部分」。

#### • 减额的期间？

从分娩月的前1个月※到分娩月的后2个月的期间。

※多胎妊娠（双胞胎以上）时，从分娩月的前3个月开始减额。

### ★ 关于申请

请在预产期的6个月前向区役所保险年金课申请。申请时，请带上保险证和母子健康手册。

### 咨询：区役所保险年金课

中区	082-504-2555	安佐南区	082-831-4929
东区	082-568-7711	安佐北区	082-819-3909
南区	082-250-8941	安芸区	082-821-4910
西区	082-532-0933	佐伯区	082-943-9712



## 有关2024年4月保育园的入园报名

保育園などの一次受け付けを開始 「ひろしま市民と市政」11月15日号(P3)

2024年4月开始上保育园的孩子，请办理保育园入园申请。各区福祉课于11月24日（周五）开始受理申请。


### ★ 可申请对象

由于工作、生病、怀孕・分娩、找工作、护理家人等原因，白天不能在家照看孩子的家庭中符合下方①或②的孩子可以上保育园。

- ① 2024年4月开始想上保育园的孩子
- ② 已申请入园、但保育园尚未确定的孩子

### ★ 可申请的保育园如下

- 保育园（公立・私立）
- 认定儿童园（公立・私立）的2号和3号认定部分
- 小规模私立保育园
- 公司保育机构的当地保育院园

 保育园的名称等详细信息、请阅览保育园发的列表或广岛市官网。



## ★ 申请所需材料

### ① 2024 年 4 月开始想上保育园的孩子

申请表和需要上保育的证明材料。

申请表和保育园的列表在区役所福祉课、区役所办事处可领取，广岛市官网也有公布。

### ② 已申请入园但保育园尚未确定

保育园所在区役所的福祉课会邮寄材料

## ★ 申请方法

把所需材料提交给区役所福祉课。也可以电子申请。（详情查看广岛市官网）

## ★ 受理日期

- 区役所窗口的受理日期

2024 年 1 月 10 日（周三）之前的工作日（周一至周五） 8:30~17:00

- 电子申请的受理日期

2023 年 12 月 22 日（周五）

## ★ 夜间和节假日的受理日期

- 12 月 19 日（周二）、2024 年 1 月 5 日（周五）8:30~20:00

- 12 月 10 日（周日） 9:30~16:00

## ★ 第二次受理

第一次申请没有得到确定入园，或者没有赶上第一次受理。这种场合可以申请第二次受理。

### 第二次受理日期

- 区役所窗口的受理日期

2024 年 2 月 19 日（周一）至 2024 年 2 月 26 日（周一）的工作日 8:30~17:00

（周六·周日·节假日休息）

- 电子申请的受理日期

2024 年 2 月 19 日（周一）和 2 月 20 日（周二）

## ★ 3 月份入园的受理

想在 3 月份让孩子上保育园的家庭请在 2024 年 1 月 10 日（周三）之前申请。

## ★ 有关保育园的问与答（Q&A）

问： 可以申请 2 所幼儿园吗？

回答： 可以。请咨询各区福祉课。

---

问： 可以申请居住区外的保育园吗？

回答： 可以。请咨询附近的区福祉课

---

问： 能参观保育园吗？

回答： 请直接咨询想参观的保育园。

---

问： 有保育园适应期吗？

回答： 如果休完产假复职或开始新的工作时，可以在开始工作前两周申请孩子入园。

利用这两周的时间让孩子适应保育园的生活。

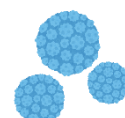
**咨询：各区福祉课**

中区	082-504-2569	安佐南区	082-831-4945
东区	082-568-7733	安佐北区	082-819-0605
南区	082-250-4131	安芸区	082-821-2813
西区	082-294-6342	佐伯区	082-943-9732

查看广岛市官网

<https://www.city.hiroshima.lg.jp/soshiki/83/5273.html>（日语页面）**请注意诺如病毒引起的食物中毒**

ノロウイルスによる食中毒に注意 「ひろしま市民と市政」11月15日号 (P3)



诺如病毒具有高度传染性和快速传播能力。请了解诺如病毒，做好预防。

一年四季都会发生。11月到2月为高峰期，一直多发到5月份。

**★ 诺如病毒的特征**

- ☒ 酒精消毒无效
- ☒ 做饭时手占有诺如病毒，吃加热不足的贝壳都会引起病毒感染。
- ☒ 感染后，1日到2日后会出现呕吐、腹泻、腹痛、发烧等症状。
- ☒ 感染者的大便和呕吐物体中含有大量诺病毒。

**★ 一定要勤洗手**

酒精消毒对诺如病毒无效。用肥皂好好洗手。手指间、指尖、大拇指等容易残留污垢，要仔细清洗。

**★ 预防食物中毒的4个规则****(1) 不携带病毒**

身体不好的时候不要做饭。

**(2) 不触碰病毒**

用肥皂洗手。防止病毒感染食物。

**(3) 彻底加热**

烹调食物时要彻底加热。

**(4) 消毒**

消毒使用「氯系漂白剂」。

**● 氯系漂白剂的制作方法****<材料>**

- 升的塑料瓶空容器
- 氯系漂白剂（原液浓度为5%。药妆店等有卖。如果不知道是哪一种，请咨询店员。）

**<制作方法>**

1. 塑料瓶空容器中、放入一瓶盖氯系漂白剂
2. 再把水装满塑料瓶



## &lt;使用方法&gt;

用厨房纸等沾湿使用

## &lt;注意&gt;

- 制作消毒液和使用消毒液时，要戴手套。
- 请在使用的時候制作消毒液。
- 为了安全，请在消毒液的容器上贴上标签



咨询：食品保健課 电话号码 082-241-7434

## 预防电气火灾

電気火災を防ぎましょう 「ひろしま市民と市政」11月15日号

电气火灾一般是指由于电气线路、用电设备、器具以及供配设备出现故障引起的火灾。近年来电气火灾有增加的倾向。检查家里和职场发生电气火灾风险高的地方，防患于未然。

### ★ 预防电气火灾的要点

#### ⊗ 请确认电器的最大功率

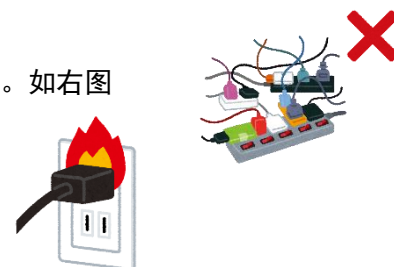
电线有最大功效，在使用电器时，应严格按照额定电流操作。章鱼脚配线容易引起线路超负荷运行、导致火灾事故的发生。

※章鱼脚配线是，在一个多头插座处接用多个电器。有过热和漏电的危险。如右图

#### ⊗ 请定期检查和清扫

如果把电线压在家具下面，电线的铜线容易受损。

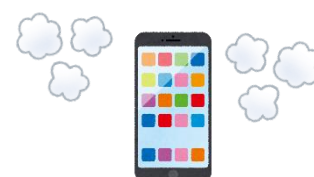
在电线的断裂处、没有完全插好的插头处容易积灰造成起火原因。



### ★ 锂离子电池

智能手机、电脑和充电宝都使用锂离子电池。如果锂离子电池受到冲击，会引起发热和火灾。

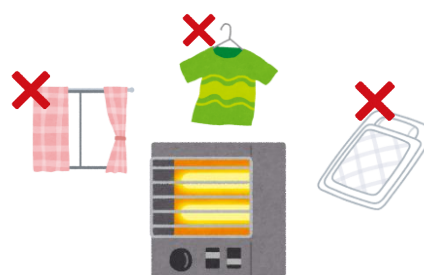
- ⊗ 注意手机摔落，撞击
- ⊗ 如果锂离子电池发热或膨胀等异常，立即停止使用



### ★ 也要注意电取暖炉

电取暖炉接触燃烧物时会起火。

- ⊗ 不要把取暖炉放在被子和窗帘等易燃物附近
- ⊗ 不要把湿衣服晾在炉子上



咨询：消防局预防课 082-546-3476

## 12月29日～2024年1月的垃圾收集日程表

12月29日～1月3日と2024年1月の祝日のごみの収集スケジュール

## 🗑️ 垃圾的收集日程 🗑️

○・・・可以扔 ✕・・・不可以扔

节假日等	可燃垃圾 塑料瓶・回收塑料	资源垃圾・有害垃圾 不可燃垃圾・其他塑料
12月29日（周五）	○	✕
12月30日（周六）～ 1月3日（周二）	✕	✕
1月8日（周一）	○	○

※关于扔垃圾的方法和分类，请看广岛市官网。

详情请拨打下方电话

咨询：业务第一课 电话. 082-504-2220



## 新冠疫苗：秋季开始接种

新型コロナワクチン：秋開始接種を実施しています「ひろしま市民と市政」11月1日号（P3）

医疗机构和集体接种会场正在实施新冠疫苗的接种。接种需要预约。

※对出生后6个月到11岁的孩子的接种，只能在医疗机构接种。

对象：初次接种结束，并且年龄6个月以上的人（此次接种期间内每人1次。）

实施时间：2024年3月31日（周日）之前

使用的疫苗：原则上为奥密克戎 XBB 对应一价疫苗

有关接种会场和接种种类的请查看广岛市官网

<https://www.city.hiroshima.lg.jp/site/korona/206315.html>（日语）

★ 想咨询新冠病毒疫苗，请拨打下方电话：

- 广岛市新冠病毒疫苗接种电话中心（日语）

电话. 082-298-0525

时间：8:30 至 17:15（每日服务）



• **广岛县新冠病毒疫苗接种电话中心**

电话号码 082-513-2847 传真号码 082-211-3006

工作时间：每天上午 8：30 至下午 5：30（每日服务）

※ 日语、英语、中文、越南语、菲律宾语、韩语、葡萄牙语对应

★ **新冠病毒咨询电话：**

**就诊咨询（只限日语）**

电话：082-241-4566

※ 每天 24 小时服务。请随时拨打咨询。

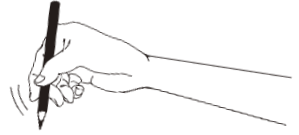
※ 不懂日语的人请咨询“广岛市・安芸郡外国人咨询窗口”

★ **广岛市的主页**

想知道关于新冠疫苗信息和其他信息请查看广岛市主页。

〔简单日语页面〕 <https://www.city.hiroshima.lg.jp/site/yasashii/159036.html>





每月介绍一个有助于日本生活的日语

### 👓 今日日语：忘年会（ぼうねんかい）・新年会（しんねんかい）

**忘年会：**指年末（12月）举办的聚餐会。忘年会的意思是把这一年中所有的辛酸和痛苦、挫折等通通忘记掉，跟过去告别。是日本的风俗之一，到了年末各处都会举办忘年会。公司的忘年会、朋友之间的忘年会等，忘年会的形式也有很多。相当于中国春节前的单位或亲友、同学之间的聚餐。

**新年会：**庆祝迎接新一年的会餐会，大概在1月举办。新年会也和忘年会一样，是日本独特的风俗之一。朋友间的新年会一般是聚在一起喝酒和吃饭，今年也请多多关照的意思。公司的新年会主要是发表新一年的目标和方向，希望公司进一步发展，提高员工的动力。同时也有交流、了解，便于更好协作的意思。

不管是忘年会还是新年会，基本上都是大家一边享受喝酒吃美食，一边犒劳辛苦了一年的自己，在新的一年里重新振作精神，继续加油。有的人会参加很多不同的忘年会和新年会。享受的同时，注意不要喝多吃多。另外，喝酒后，不要开车、骑摩托车、骑自行车。



**如果不懂日语、请电话咨询广岛市・安芸郡外国人咨询窗口**

**广岛市・安芸郡外国人咨询窗口**

电话： 082-241-5010

邮箱： soudan@pcf.city.hiroshima.jp

咨询日： 周一～周五（节假日休息）

咨询时间： 9:00 ~ 16:00

对应语种： 中文、西班牙语、葡萄牙语、越南语、英语、菲律宾语

注意： 菲律宾语的咨询只为周五、每月第一和第三周四