

## 预防电气火灾

電気火災を防ぎましょう 「ひろしま市民と市政」11月15日号

电气火灾一般是指由于电气线路、用电设备、器具以及供配设备出现故障引起的火灾。近年来电气火灾有增加的倾向。检查家里和职场发生电气火灾风险高的地方，防患于未然。

### ★ 预防电气火灾的要点

#### ☒ 请确认电器的最大功率

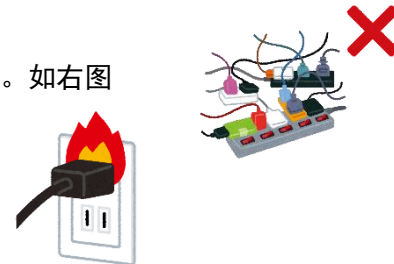
电线有最大功效，在使用电器时，应严格按照额定电流操作。章鱼脚配线容易引起线路超负荷运行、导致火灾事故的发生。

※章鱼脚配线是，在一个多头插座处接用多个电器。有过热和漏电的危险。如右图

#### ☒ 请定期检查和清扫

如果把电线压在家具下面，电线的铜线容易受损。

在电线的断裂处、没有完全插好的插头处容易积灰造成起火原因。

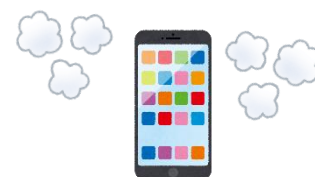


### ★ 锂离子电池

智能手机、电脑和充电宝都使用锂离子电池。如果锂离子电池受到冲击，会引起发热和火灾。

#### ☒ 注意手机摔落，撞击

#### ☒ 如果锂离子电池发热或膨胀等异常，立即停止使用



### ★ 也要注意电取暖炉

电取暖炉接触燃烧物时会起火。

#### ☒ 不要把取暖炉放在被子和窗帘等易燃物附近

#### ☒ 不要把湿衣服晾在炉子上



咨询：消防局预防课 082-546-3476