

Hiroshima NOW

12

2023

Tiếng Việt No. 20

Ngăn ngừa cháy nổ do điện

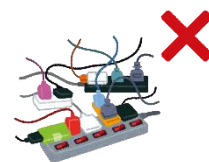
電気火災を防ぎましょう 「ひろしま市民と市政」11月15日号

Cháy nổ do điện là cháy nổ do thiết bị điện hoặc thiết bị nối dây điện gây ra. Những vụ cháy nổ do điện có khuynh hướng gia tăng trong những năm gần đây. Ngăn chặn hỏa hoạn do điện bằng cách kiểm tra các khu vực trong nhà hoặc nơi làm việc của bạn, nơi có nguy cơ cao về cháy nổ do điện.

★ Những điểm cần phòng tránh cháy nổ do điện

■ Kiểm tra mức tiêu thụ điện năng tối đa

Dây điện có mức tiêu thụ điện năng tối đa cho biết chúng có thể được kết nối đến bao nhiêu watt. Nếu sử dụng quá nhiều điện, ổ cắm chân bạch tuộc có thể bị quá nhiệt và gây cháy.



*Ổ cắm chân bạch tuộc là trạng thái trong đó nhiều thiết bị điện được kết nối với một ổ cắm duy nhất.

■ Hãy thực hiện kiểm tra và vệ sinh định kỳ

Việc đặt dây điện dưới đồ nội thất có thể dễ dàng làm hỏng dây đồng của dây điện.

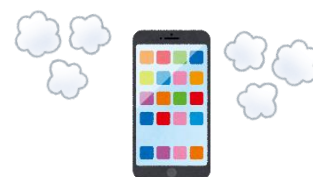
Dây điện bị đứt, phích cắm không được cắm chắc chắn và bụi tích tụ gần phích cắm có thể gây cháy.



★ Pin lithium ion

Pin lithium-ion được sử dụng trong điện thoại thông minh, máy tính và pin dự phòng. Nếu pin lithium-ion bị dẫn sốc, nó có thể sinh nhiệt hoặc gây cháy.

- Không làm rơi hoặc va đập vào điện thoại thông minh
- Nếu nhận thấy bất kỳ sự bất thường nào như sinh nhiệt hoặc trương phồng của pin lithium-ion, hãy ngừng sử dụng pin ngay lập tức.



★ Cẩn thận với lò sưởi điện

Lò sưởi điện cũng có thể gây cháy nếu tiếp xúc với vật dễ cháy.

- Không đặt bếp gần chân đệm, rèm cửa
- Không sấy quần áo giặt trên lò sưởi



Liên hệ: Ban Phòng cháy chữa cháy 082-546-3476